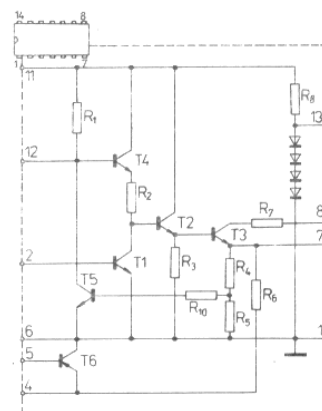


INTEGROVANÝ AM-FM MF ZESILOVAČ  
PRO ROZHLASOVÉ PRIJÍMAČE S NAPÁJENÍM  
Z BATERIÍ A SÍTĚ

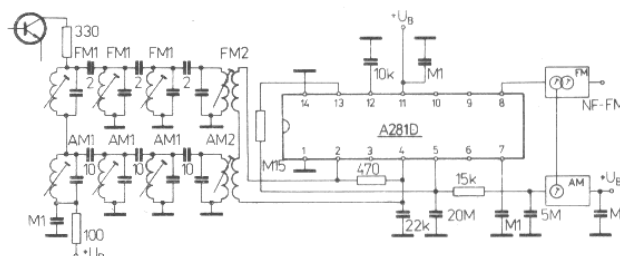
Mezní hodnoty:

$U_B$	max.	11	V
$U_{2/1}$	min.-max.	-4 ... +0,5	V
$U_{5/1}$	min.-max.	-0,5 ... +4	V
$I_2$	max.	2	mA
$I_5$	min.	2	mA
$I_{13}$	max.	3	mA
$R_{thja}$	max.	120	K/W
$\vartheta_a$	min.-max.	-10 ... +70	°C
$\vartheta_{stg}$	min.-max.	-40 ... +125	°C

1) Vývody 06 a 07 se smějí v případě potřeby navzájem spojit nejvýše na dobu 3 s.



Doporučené provozní zapojení



Vnitřní zapojení

Pouzdro IO 13/1

Charakteristické údaje:

 $U_I = 0 \text{ V}$ ,  $\vartheta_a = +25 \text{ °C}$ 

## Statické hodnoty:

Proud báze tranzistoru  $T_6$ 

$U_B = 9 \text{ V}$ ,  $U_{5/1} = -110 \text{ mV}$

 $-I_5$ 

23

 $\leq 30$  $\mu\text{A}$ Proud kolektoru tranzistoru  $T_3$ 

$U_B = 9 \text{ V}$

 $I_8$ 

2,0

mA

Celkový příkon proudu

$U_B = 9 \text{ V}$

 $I_{CC}$ 

6,4

 $\leq 9$ 

mA

Stabilizované napětí

$U_B = 9 \text{ V}$

 $U_{13/1}$ 

2,9

V

## Dynamické hodnoty:

Přenosový zisk

$U_R = 0 \text{ V}$ ,  $U_I = 10 \mu\text{V}$ ,  $U_B = 9 \text{ V}$

 $A_p$ 

96

 $\geq 65$ 

dB

Napěťové zesílení

$U_B = 9 \text{ V}$ ,  $U_I = 5 \mu\text{V}$

 $A_u$ 

70

dB

Regulační rozsah

$U_B = 9 \text{ V}$

 $\Delta A_u$ 

7,3

 $\mu\text{V}$ 

Napětí pro nasazení regulace

$U_B = 9 \text{ V}$

 $U_{IR}$ 

7,2

 $\leq 10$ 

%

Zkreslení

$U_B = 9 \text{ V}$ ,  $U_I = 15 \text{ mV}$

 $k$ 

7,2

 $\leq 10$ 

%

## Dynamické hodnoty:

Přenosový zisk

$U_B = 9 \text{ V}$ ,  $U_I = 30 \mu\text{V}$ ,  $U_R = 0 \text{ V}$

 $A_p$ 

65

 $\geq 62$ 

dB

$U_B = 9 \text{ V}$ ,  $U_I = 25 \mu\text{V}$

 $A_p$ 

88

dB

Napěťové zesílení

$U_B = 9 \text{ V}$ ,  $U_I = 50 \mu\text{V}$

 $A_u$ 

820

mV

NF výstupní napětí

$U_B = 9 \text{ V}$ ,  $U_I = 50 \text{ mV}$

 $U_{NF}$ 

55

dB

Potlačení AM

$U_B = 9 \text{ V}$ ,  $m = 0,3$

 $a_{AM}$ 

55

dB