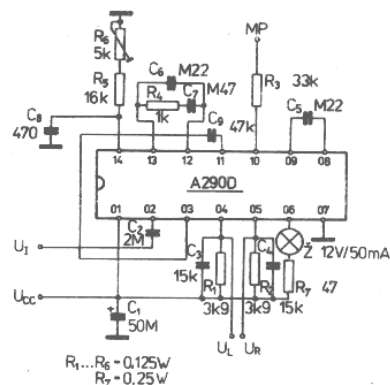


**INTEGROVANÝ PLL STEREOFONNÍ DEKODÉR  
NA PRINCIPU ČASOVÉHO MULTIPLEXU PRO POUŽITÍ  
VE STEREOFONNÍCH ROZHLASOVÝCH PŘIJÍMAČÍCH**

## Mezní hodnoty:

$U_{CC}$	min.–max.	8 ... 15	V
$I_6$	max.	75	mA
$U_{I\ M/M}$	max.	2,8	V
$\vartheta_a$	min.–max.	0 ... +70	°C



Měřicí a doporučené zapojení dekodéru  
pro jednoduché přijímače

Pouzdro IO 13/1

## Charakteristické údaje:

$U_{CC} = 15\text{ V}$ ,  $f = 1\text{ kHz}$ ,  $\Delta f = \pm 100\text{ Hz}$ ,  $f_p = 19\text{ kHz}$ ,  
 $U_{I\ MPX\ M/M} = 2,8\text{ V}$ ,  $U_p = 100\text{ mV}$ ,  $\vartheta_a = +25\text{ °C}$

		nom.	min.–max.	
Příkon proudu $U_I = 0\text{ V}$	$I_{CC}$	12,5	$\leq 26$	mA
Rovnováha mono $U_{I\ M/M} = 2,8\text{ V}$	$\alpha_{SM}$	0,3	$\leq 1,6$	dB
Prahová zapínací úroveň stereo pro zapnutí indikační žárovky $f_p = 19\text{ kHz}$	$U_{I\ p}$	15,7	$\leq 22$	mV
Přeslechový útlum $U_{I\ MPX\ M/M} = 2,8\text{ V}$ , $f_p = 19\text{ kHz}$ , $U_p = 100\text{ mV}$ z levého na pravý kanál z pravého na levý kanál	$\alpha_{L \rightarrow R}$ $\alpha_{R \rightarrow L}$	40,5 40,5	$\geq 30$ $\geq 30$	dB dB
Vstupní odpor $U_{I\ M/M} = 2,8\text{ V}$ , $f = 1\text{ kHz}$	$R_I$	60	$\geq 20$	k $\Omega$
Prahová vypínací úroveň stereo (jen pilotní tón)	$U_{I\ p}$	7,9		mV
Zkreslení mono vlevo mono vpravo stereo vlevo stereo vpravo	$k_{ML}$ $k_{MR}$ $k_{SL}$ $k_{SR}$	0,46 0,22 0,27 0,29		% % % %
Zesílení (modulovaný kanál L nebo R) mono stereo	$A_{uM}$ $A_{uS}$	-5,8 -5,8		dB dB
Potlačení harmonických pilotního tónu 19 kHz 38 kHz	$\alpha_{19}$ $\alpha_{38}$	33,6 37,3	$\geq 28$ $\geq 35$	dB dB