

SPÍNACÍ OBVOD PRO INDUKTIVNÍ, ÚROVŇOVÉ A BEZKONTAKTNÍ SPÍNAČE

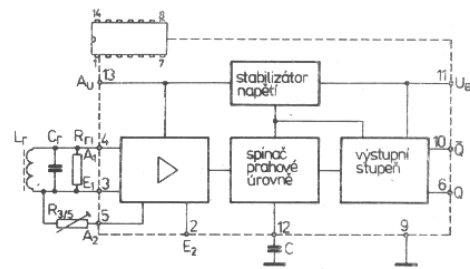
A301D

INTEGROVANÝ SPÍNACÍ OBVOD PRO INDUKTIVNÍ DRAŽKOVÉ, PŘIBLIŽOVACÍ A KRUHOVÉ SPÍNACÍ OBVODY, FOTOELEKTRICKÉ A ÚROVŇOVÉ SPÍNAČE, BEZKONTAKTNÍ SPÍNAČE

OBVOD JE SLUČITELNÝ SE VŠEMI OBVODY TTL, DTL, MOS

OBVOD SDRUŽUJE:

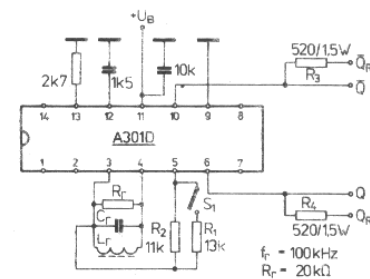
- ZESILOVAČ
- PRAHOVÝ SPÍNAČ
- STABILIZÁTOR



Funkční blokové zapojení

Mezní hodnoty:

U_B	max.	27	V
U_B 1)	min.-max.	4,75 ... 27	V
U_{OH}	min.-max.	0 ... 27	V
I_{OL}	min.-max.	0 ... 50	mA
$-I_{13}$	min.-max.	0 ... 1	mA
ϑ_a	min.-max.	-25 ... +70	°C
ϑ_{stg}	min.-max.	-40 ... +125	°C



Měřicí a funkční zapojení

Pouzdro IO 13/1

Charakteristické údaje:

$\vartheta_a = +25^\circ\text{C}$

		nom.	min.-max.	
Příkon proudu 1)				
$U_B = 27\text{ V}$	I_{CC}	11,6	$\leq 18,5$	mA
Výstupní napětí výstupu Q, příp. \bar{Q} úroveň L 2)				
$U_B = 4,75\text{ V}, I_{OL} = 16\text{ mA}$	U_{OL}	95	≤ 350	mV
$U_B = 4,75\text{ V}, I_{OL} = 50\text{ mA}$	U_{OL}	330	≤ 1150	mV
Vnitřní stabilizované napětí				
$U_B = 4,75\text{ V}, -I_{13} = 1\text{ mA}$	U_{13}	2,9		V
Výstupní proud výstupu Q, příp. \bar{Q} úroveň H 3)				
$U_B = 4,75\text{ V}, U_{OH} = 27\text{ V}$	I_{OH}		≤ 20	μA
Informativní hodnoty:				
Přípustná zatěžovací kapacita výstupu A_U	$C_{13\text{ max}}$	47		nF
Spínací kmitočet maximální				
$U_B = 5\text{ V}, C_{12} = 1,5\text{ nF}$	f_{max}	10		kHz
$R_{3/5} = 6\text{ k}\Omega$	f_{max}	20		kHz
$R_{3/5} = 2,7\text{ k}\Omega$				

1) S_1 sepnut, výstupy Q a \bar{Q} otevřeny.

2) S_1 sepnut, úroveň L na výstupu Q, popříp. S_1 otevřen, úroveň L na výstupu \bar{Q} .

3) Před měřením přepnout výstupy Q, popříp. \bar{Q} z úrovně L do úrovně H.