



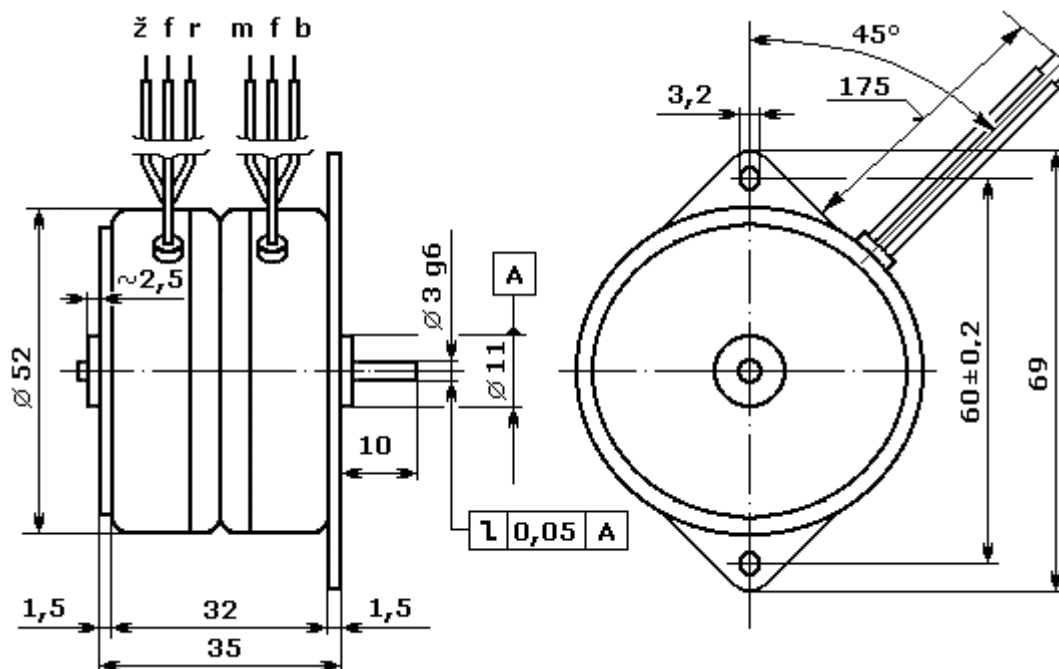
POPIS

SMR 300-300-RI/24 je čtyřfázový krokový motor. Je určen pro připojení k rozdělovači impulsů RI 250-24-4/8, který je napájen ze sítě 24 V ss. Podle nastavení rozdělovače impulsů může motor pracovat v čtyřtaktním režimu v kódu 2-2 nebo v osmitaktním režimu v kódu 1-2.

Motor SMR 300-300-RI/24 lze použít jako motor v převodovém motoru B408 (podrobněji viz. katalog výrobků : PŘEVODOVÉ MOTORY).



ROZMĚROVÝ NÁČRT



Obvodová házivost při otáčení 0,02 mm

Axiální vůle rotoru 0,2 až 1,2 mm

Otvor pro středění motoru - doporučený otvor pro montáž je 11 H6

PROVOZNÍ PODMÍNKY

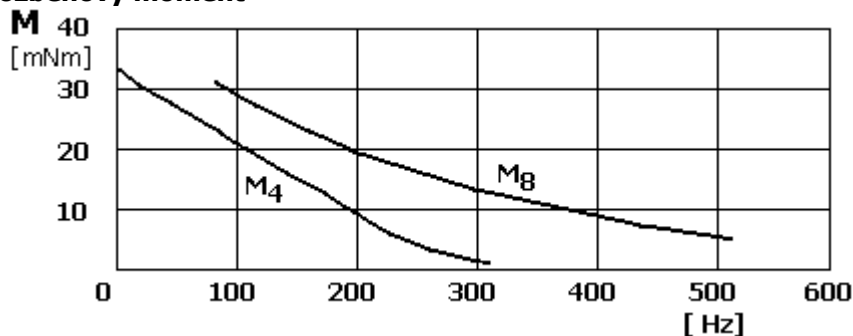
Prostředí	: IE 33 dle ČSN EN 60721-3-3 v prachotěsném krytu
Odolnost chvění	: 0,2 mm/50 Hz
Teplota okolí	: -20 °C až +55 °C
Pracovní poloha	: libovolná

TECHNICKÉ ÚDAJE

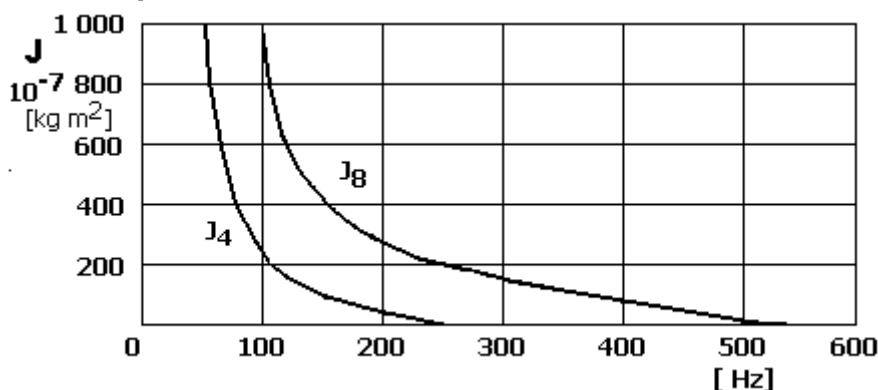
TECHNICKÉ ÚDAJE	čtyřtaktní řízení	osmitaktní řízení
Počet kroků na 1 otáčku	40	80
Úhel kroku	9°	4,5°
Tolerance úhlu kroku	0,27°	0,4°
Maximální rozběhový kmitočet	200 Hz	400 Hz
Maximální provozní kmitočet	400 Hz	1 200 Hz
Statický zatěžovací úhel	2,25° / 20 mNm	2,25° / 15 mNm
Přídržný moment	70 mNm	50 mNm
Vlastní přídržný moment		6 mNm
Amplituda proudu jedné fáze		0,25 A
Napájecí napětí rozdělovače		24 V ss ± 10%
Odpor vinutí fáze		31 Ω ± 7%
Indukčnost vinutí fáze		110 mH
Předřadný odpor R _p		47 Ω / 6 W
Maximální radikální zatížení ložiska		5 N
Maximální axiální zatížení ložiska		1,5 N
Váha		0,3 kg
Stabilizační zatěžovací moment	2 mNm	
Moment setrvačnosti rotoru		37·10 ⁻⁷ kg·m ²
Rozběhový moment	15 mNm při 100 Hz	12 mNm při 200 Hz
Rozběhový moment setrvačnosti	200·10 ⁻⁷ kg·m ² při 100 Hz	200·10 ⁻⁷ kg·m ² při 200 Hz

MOMENTOVÉ CHARAKTERISTIKY

Rozběhový moment



Rozběhový moment setrvačnosti



M₄ - rozběhový moment při čtyřtaktním řízení
M₈ - rozběhový moment při osmitaktním řízení

J₄ - rozběhový moment setrvačnosti při čtyřtaktním řízení
J₈ - rozběhový moment setrvačnosti při osmitaktním řízení